

aXe 250 PULSE mobil (AL) aXe 320 PULSE mobil (AL)

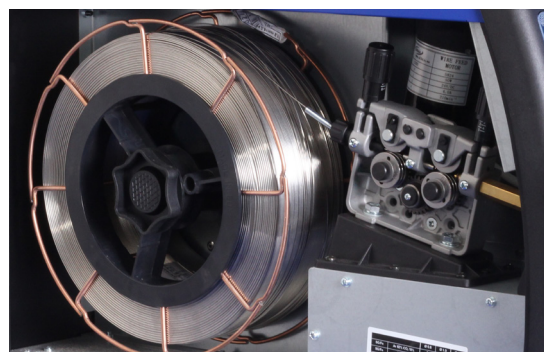
Schweißinverter-SYNERGY für MIG/MAG- und MMA-Schweißen, Puls-Modus. Die AL-Inverter haben die volle Möglichkeit, Aluminium zu schweißen, synergistisch im Puls

MIG/MAG - Volle Synergie oder manueller Betrieb
Sofortiger Zugriff auf sechs Ströme
Hervorragende Schweißigenschaften bei Mischgas und CO2
Schweißen mit Draht bis zu einem Ø von 0,6-1,2 mm aus verschiedenen Metallen und Legierungen (z. B. Kohlenstoffstahl und legierter Stahl, Aluminium usw.)
Kontinuierliche Spannungsregelung
Einstellbares Vorgas, Nachgas, Rückbrand, Anfangsgeschwindigkeit
Modul MMA - Schweißt mit Elektroden bis zu einem Ø von 4,0 mm
4 Vorschubrollen
Elektronische Regelung der Drossel
Ökologischer Kühlmodus



Welding synergy inverter for MIG/MAG and MMA, pulse. For AL inverters possibility of full-aluminum welding, synergy puls

MIG/MAG - Full synergy or manual mode
Instant access to six currents
Excellent welding characteristics in mixed gas and CO2
Welds with wire up to diameter 0,6; 0,8 mm, 1,0; 1,2 mm of different metals and alloys (such as carbon steel and alloy steel, aluminum, etc.)
Continuous voltage regulations
Adjustable Pregas, Postgas, Burn back, Initial speed
Module MMA - Welds with electrodes up to diameter of 4,0 mm
4 roll feeders
Electronic regulations of the choke
Ecological cooling mode



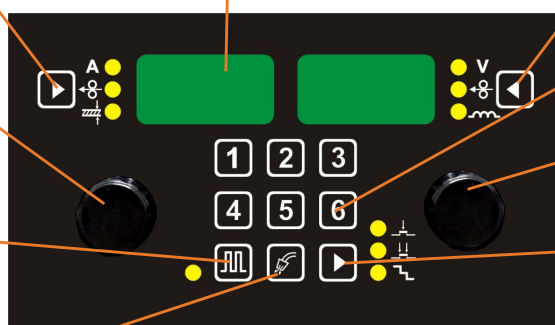
Display

Taster-Schweißstrom, Drahtvorschubgeschw., Materialstärke
Button switches between current, wire speed, material thickness

Drehregler, Bestätigungstaste
Encoder, confirmation button

Pulsmodus
pulse mode

Taster Gastest
Button gas test



Volba korekce
Choice correction


Taster JOBS
Button rapid switches JOB

Drehregler
Encoder

Taster (2T / 4T 4T spec)
Button (2T, 4T, 4T spec)

INVERTERS MIG/MAG PULSE

Produktinformationen / Ordering Information

Bild / Illustration	Art.Nr. / Part No	Beschreibung / Description
	E.108	aXe 250 PULSE MOBIL GAS
	E.109	aXe 250 PULSE MOBIL GAS AL (Synergie für Aluminium / Synergy for Aluminium)
	E.110	aXe 320 PULSE MOBIL GAS
	E.111	aXe 320 PULSE MOBIL GAS AL (Synergie für Aluminium / Synergy for Aluminium)
	SGA355-4LW	Brennerpaket PARKER SGA-LW355A 4m Ultralight / Torch PARKER SGA-WL355A 4m Ultralight Luftgekühlt/ Air-Cooled Mig Welding Torch
	DMB355-4LW	Brennerpaket PARKER DIGIMIG 355 4m aXe IN UD Ultralight / Torch PARKER DIGIMIG 355 4m aXe IN UD Ultralight, Luftgekühlt / Air-Cooled Mig Welding Torch
	SGA455W-4	Brennerpaket PARKER SGA-LW455A 4m Ultralight / Torch PARKER SGA-WL355A 4m Ultralight Luftgekühlt/ Air-Cooled Mig Welding Torch
	DMB455W-4	Brennerpaket PARKER DIGIMIG 455 4m aXe IN UD Ultralight / Torch PARKER DIGIMIG 355 4m aXe IN UD Ultralight, Luftgekühlt/ Air-Cooled Mig Welding Torch
	7258	Reduzierventil PROCONTROL Argon/ Pressure Reducer
	6011	Reduzierventil FIXICONTROL CO2 / Pressure Reducer
	6124	Reduzierventil BASECONTROL AR und CO2 / Pressure Reducer BASECONTROL Ar and CO2
	6125	
	S7SUN9BSIL	Schweißhelm S9B Silver / Welding Helmet S9B Shooting Shark Silver
	S7SUN9B	Schweißhelm S9B Blau / Welding Helmet S9B Shooting Blue Shark
	S777	Schweißhelm Barracuda S777 / Welding Helmet Barracuda S777
	S7S	Schweißhelm ALFA IN S7S, S7SU / Welding Helmet ALFA IN S7S, S7SU
	VM0321-2	Gasschlauch 3m Pegas rychlospojka G1/4 / Hose Gas 3m Pegas quick connector G1/4
	VM0023	Massekabel 3 m 300 A 35-50 / Earthing Cable 3 m 300 A 35-50
	VM0304	Elektrodehalter/Kabel 3m 35-50 s 200A / Cable with E holder 3m 35-50 200A
	K910-1	Adapter für Spule 18 kg / Adapter up to 18 kg
	VM0453	Adapter für Spule 5kg / Adapter for spool 5kg
 Drahtführungsrolle /Rollers 4-roll	6055	Set für Aluminium mit Rolle AL 10/30 1,0-1,2 (axe PULSE MOBIL) Set for Aluminium with roll AL 10/30 1,0-1,2 (aXe PULSE MOBIL)
	5434	Drahtführungsrolle 0.6-0.8 10/30 / Roll 0.6-0.8 10/30
	5435*	Drahtführungsrolle 0.8-1.0 10/30 / Roll 0.8-1.0 10/30
	5436	Drahtführungsrolle 1.0-1,2 10/30 / Roll 1.0-1.2 10/30
	5437	Drahtführungsrolle 0.8-1.0 10/30 AL / Roll 0.8-1.0 10/30 AL
	5438	Drahtführungsrolle 1,0-1,2 10/30 AL / Roll 1.0-1.2 10/30 AL
	5439	Drahtführungsrolle 0,8-1,0 10/30 TD / Roll 0.8-1.0 10/30 TD tube wire
	5440	Drahtführungsrolle 1.0-1.2 10/30 TD / Roll 1.0-1.2 10/30 TD tube wire
	5441	Drahtführungsrolle 1.2-1.4 10/30 TD / Roll 1.2-1.4 10/30 TD tube wire

* Die Maschine ist standardmäßig mit dieser Drahtführungsrollen ausgestattet/ the machine is equipped with these rolls

Technische Daten / Technical data

Deutsch	ENGLISH	M./U.	aXe 250 PULSE MOBIL GAS (AL)		aXe 320 PULSE MOBIL GAS (AL)	
Methode	Method		MIG/MAG	MMA	MIG/MAG	MMA
Hauptspannung	Mains voltage	V/Hz	3 x 400/50-60		3 x 400/50-60	
Schweißstrombereich	Welding current range	A	20 - 250	10 - 250	20 - 315	10 - 300
Leerlaufspannung U ₂₀	Open-circuit voltage U ₂₀	V	63,1		63,1	
Hauptsicherung	Mains protection	A	16 @		16 @	
Max. Wirkstrom I _{1eff}	Max. effective current I _{1eff}	A	12,9	13,0	12,9	12,8
Schweißstrom (DZ=100%) I ₂	Welding current (DC=100%) I ₂	A	210	190	210	190
Schweißstrom (DZ=60%) I ₂	Welding current (DC=60%) I ₂	A	250	230	250	230
Schweißstrom (DZ=x%) I ₂	Welding current (DC=x%) I ₂	A	60%=250	50%=250	25%=315	20%=300
Spannungsstufen	Voltage steps		plynule/continuous		plynule/continuous	
Sicherung	Protection		IP 23S		IP 23S	
Normen EG	Standards		EN 60974-1, EN 60974-10 cl. A		EN 60974-1, EN 60974-10 cl. A	
Maße (LxBxH)	Dimensions (w x l x h)	mm	240 x 650 x 438		240 x 650 x 438	
Gewicht	Weight	kg	26,6		26,6	
Drahtvorschubgeschwindigkeit	Wire speed	m/min	1,0 - 16,0	---	1,0 - 16,0	---
Durchmesse Drahtspule	Spool diameter	mm	300		300	
Gewicht Rolle	Spool weight	kg	18		18	